

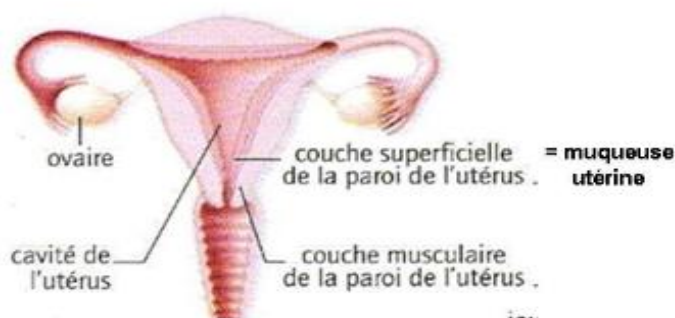
Activité 4 CH4AC44EME	L'origine des règles
Compétences travaillées	<ul style="list-style-type: none"> - Analyser et interpréter des résultats pour valider une hypothèse. - Communiquer en utilisant un langage scientifique

Document introductif : Quatre adolescents ont formulé des hypothèses pour expliquer l'origine des règles.



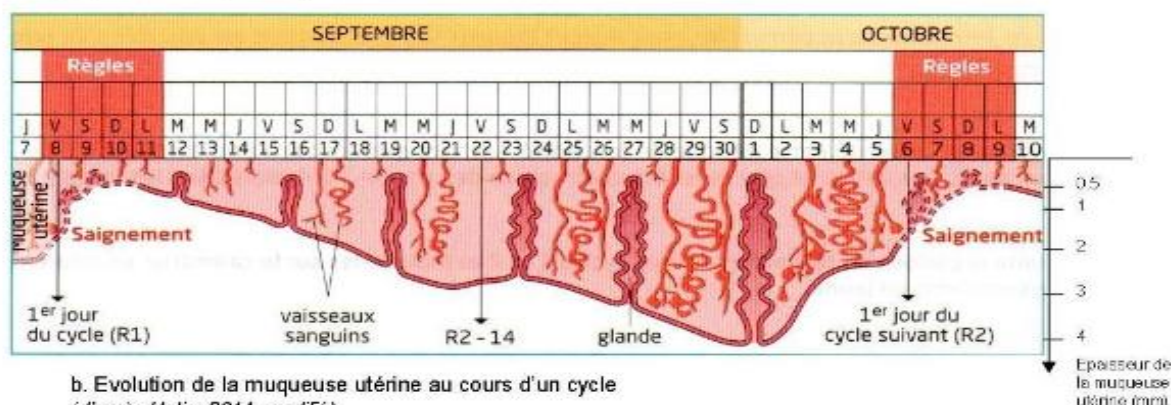
Consigne : Pour chaque hypothèse, rédiger une réponse construite en utilisant au moins un document afin d'indiquer si elle est valable ou non.

Document 1



a. L'appareil reproducteur féminin
(d'après Belin 2007, modifié)

Les règles sont des écoulements de sang et de fragments de muqueuse utérine. Quelques millilitres, pendant 3 à 6 jours, s'écoulent par la vulve. Elles apparaissent en moyenne vers 13 ans, mais il faut souvent quelques années pour qu'elles soient régulières.



b. Evolution de la muqueuse utérine au cours d'un cycle
(d'après Habier 2011, modifié)

Document 2, Belin, SVT, 2007

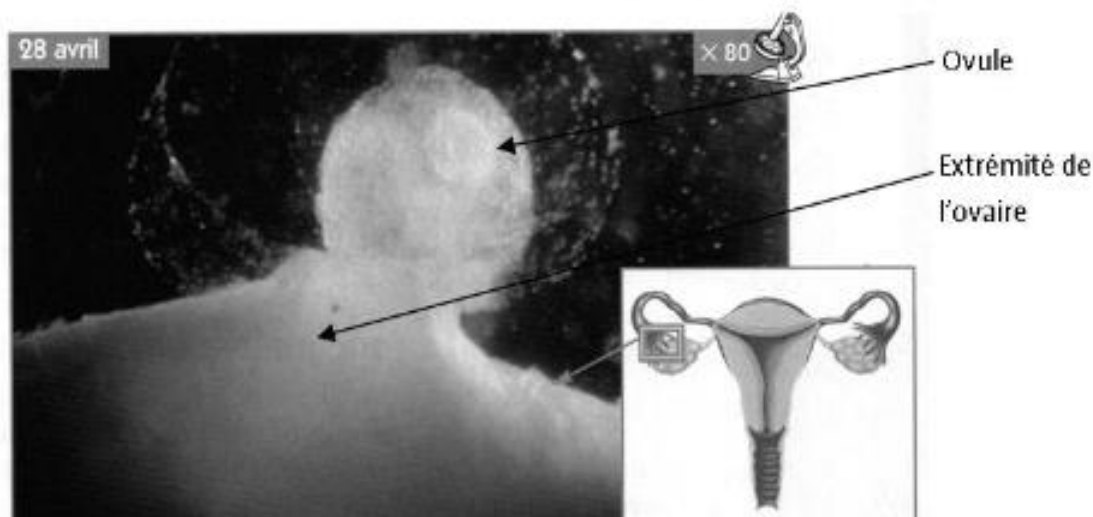
Des observations microscopiques de la paroi du vagin de plusieurs femmes ont été réalisées à différents moments de leurs cycles. Voici les résultats :

- épaisseur : 4 à 5 mm pendant tout le cycle ;
- vaisseaux sanguins : le nombre et la taille ne varient pas au cours du cycle.

JANVIER			FÉVRIER			MARS			AVRIL			MAI			JUIN		
V	1		L	1		L	1		J	1		S	1		M	1	
S	2		M	2		M	2		V	2	1	D	2		M	2	2
D	3		M	3 OVULATION	5	M	3 OVULATION	9	S	3	3	L	3		J	3	2
L	4		J	4		J	4		D	4		M	4		V	4	
M	5		V	5		V	5		L	5		M	5		S	5	
M	6		S	6		S	6		M	6	1	J	6		D	6	
J	7 OVULATION	1	D	7		D	7		M	7	4	V	7	8	L	7	
V	8		L	8		L	8		J	8		S	8		M	8	2
S	9		M	9		M	9		V	9	1	D	9		M	9	2
D	10		M	10	6	M	10		S	10		L	10		J	10 REGLES	3
L	11		J	11		J	11		D	11	0	M	11		V	11 REGLES	
M	12		V	12		V	12		L	12		M	12	1	S	12 REGLES	
M	13	2	S	13		S	13		M	13	1	J	13 REGLES	9	D	13 REGLES	
J	14		D	14		D	14		M	14	5	V	14 REGLES		L	14 REGLES	2
V	15		L	15		L	15		J	15 REGLES		S	15 REGLES		M	15	4
S	16		M	16		M	16		V	16 REGLES	1	D	16 REGLES		M	16	
D	17		M	17	7	M	17		S	17 REGLES	1	L	17 REGLES	2	J	17	
L	18		J	18 REGLES		J	18 REGLES		D	18 REGLES	6	M	18		V	18	
M	19		V	19 REGLES		V	19 REGLES		L	19 REGLES		M	19	0	S	19	
M	20	3	S	20 REGLES		S	20 REGLES		M	20	1	J	20		D	20	
J	21 REGLES		D	21 REGLES		D	21 REGLES		M	21	6	V	21		L	21	2
V	22 REGLES		L	22 REGLES		L	22 REGLES		J	22		S	22		M	22	5
S	23 REGLES		M	23		M	23		V	23	1	D	23		M	23 OVULATION	
D	24 REGLES		M	24	8	M	24		L	24		L	24	2	J	24	
L	25 REGLES		J	25		J	25		D	25	7	M	25		V	25	
M	26		V	26		V	26		L	26		M	26 OVULATION	1	S	26	2
M	27	4	S	27		S	27		M	27	1	J	27		D	27	
J	28		D	28		D	28		M	28 OVULATION		V	28	1	L	28	6
V	29					L	29	1	J	29	3	S	29		M	29	
S	30					M	30		V	30		D	30		M	30	
D	31					M	31 OVULATION	3				L	31				

2010

Document 3. Une jeune fille a noté ses jours de règles et ses jours d'ovulation sur un calendrier pendant 6 mois.
D'après Bréal, modifié (2007)



Document 4: Ovulation. A tour de rôle, l'un des deux ovaires expulse un ovule. Celui-ci aura une durée de vie de 24 heures en moyenne dans les trompes, puis il dégénère.
d'après Bréal (modifié), SVT, 2007